

# JASELSKÁ 33

PRAHA 6 DEJVICE

6.NP

BYT 6.5

2+KK

6.NP

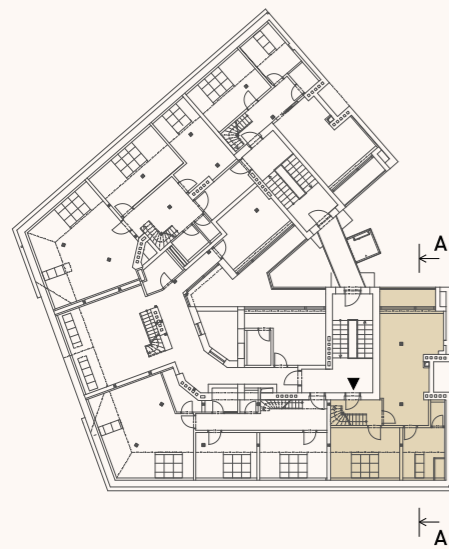
číslo bytu

dispozice

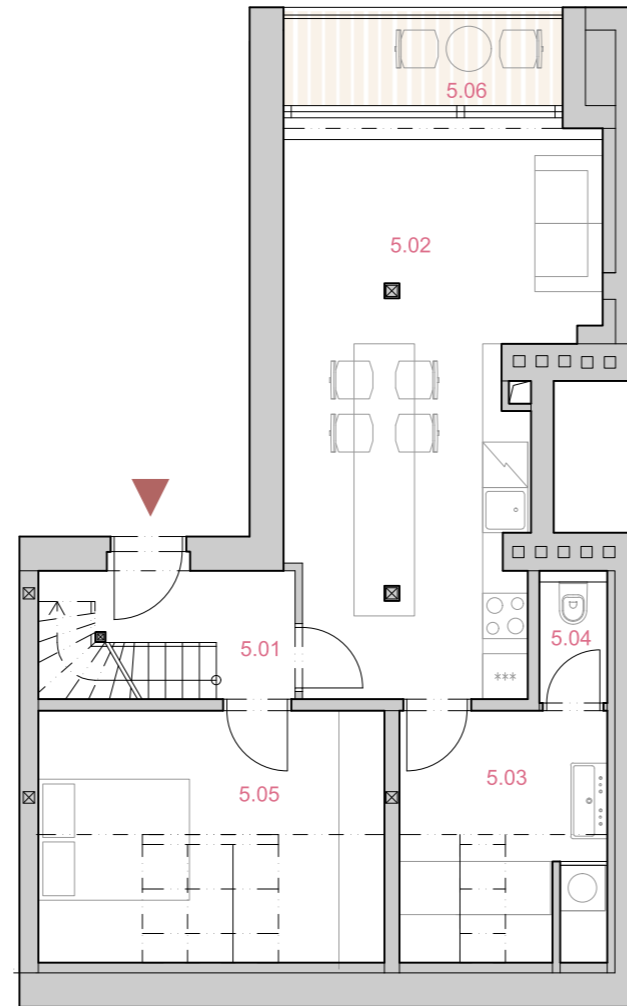
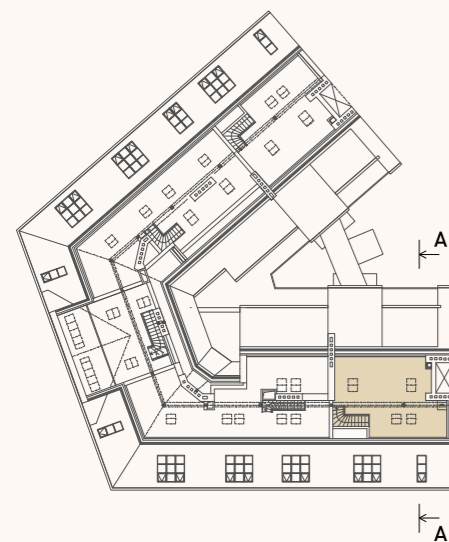
patro

plochy

půdorys 6.NP



půdorys galerie



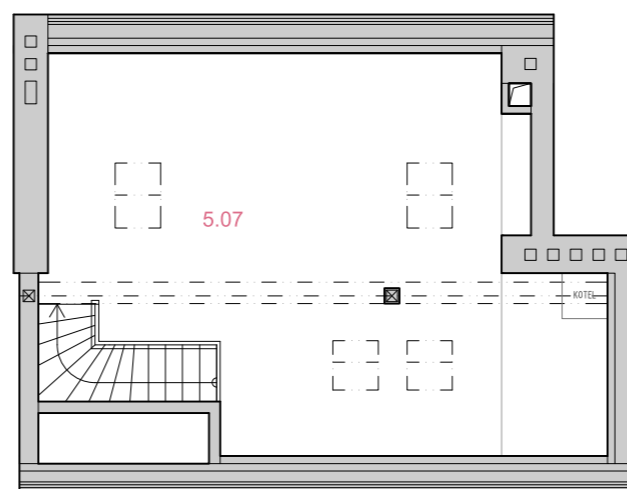
CELKOVÁ PODLAHOVÁ PLOCHA BYTU 101,9 m<sup>2</sup>

VČETNĚ TERASY A GALERIE \*

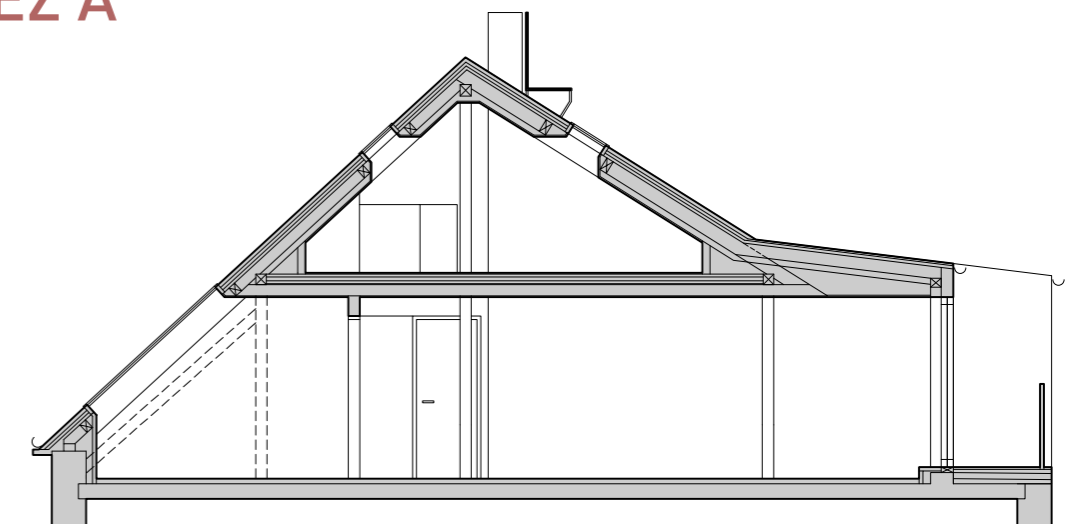
5.01	CHODBA	6,25 m <sup>2</sup>
5.02	OBÝVACÍ POKOJ + KUCHYŇ	26,90 m <sup>2</sup>
5.03	KOUPELNA	9,10 m <sup>2</sup>
5.04	WC	1,44 m <sup>2</sup>
5.05	LOŽNICE	15,25 m <sup>2</sup>
5.06	TERASA	4,61 m <sup>2</sup>
5.07	GALERIE	34,57 m <sup>2</sup>

UŽITNÁ PLOCHA BYTU (BEZ TERASY) 93,51 m<sup>2</sup>

GALERIE



ŘEZ A



0 1 2 3 4 m

adresa

Jaselská 268/33, Dejvická 268/30,  
Praha 6 Dejvice, 160 00

Tento plán je pouze ilustrační. Názvy, popis a plošné rozměry jsou orientační. Developer si vyhrazuje právo na změny. Zobrazené vybavení (nábytek, vestavěné skříně, kuchyňská linka, elektrické spotřebiče a podobně) není součástí dodávky bytu. Toto vybavení je zobrazeno pouze pro názornost. Užité plochy se rozumí čisté plochy místností, bez ohledu na světlou výšku.  
\* Celková podlahová plocha bytu vč. terasy a galerie - veškerá vnitřní plocha bytu vymezena ohraničujícími konstrukcemi bytu, včetně všech zastavěných ploch jako jsou nosné stěny i příčky, komíny, sloupce, pilíře, vestavěné skříně apod., bez ohledu na světlou výšku prostoru. Dále zahrnuje plochu terasy v podkrovi.

APRIS 3MP