

# JASELSKÁ 33

PRAHA 6 DEJVICE

5.NP

## BYT 5.2

číslo bytu

## 3+KK

dispozice

## 5.NP

patro

plochy

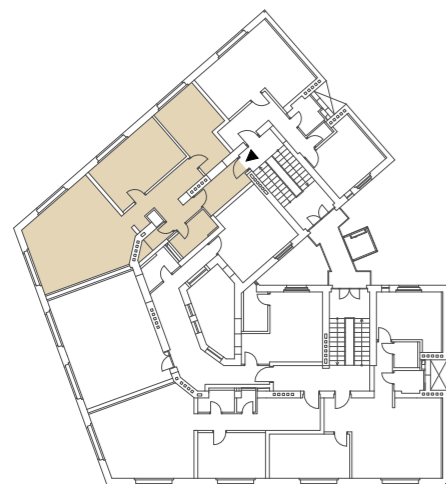
CELKOVÁ PODLAHOVÁ PLOCHA BYTU \* 104,0 m<sup>2</sup>

2.01	PŘEDSÍŇ	6,56 m <sup>2</sup>
2.02	KOUPELNA	4,87 m <sup>2</sup>
2.03	WC	3,11 m <sup>2</sup>
2.04	CHODBA	12,16 m <sup>2</sup>
2.05	OBÝVACÍ POKOJ + KUCHYŇ	35,59 m <sup>2</sup>
2.06	POKOJ	19,49 m <sup>2</sup>
2.07	LOŽNICE	15,15 m <sup>2</sup>

UŽITNÁ PLOCHA BYTU 96,93 m<sup>2</sup>



půdorys 5.NP



adresa

Jaselská 268/33, Dejvická 268/30,  
Praha 6 Dejvice, 160 00



Tento plán je pouze ilustrační. Názvy, popis a plošné výměry jsou orientační. Developer si vyhrazuje právo na změny. Zobrazené vybavení (nábytek, vestavěné skříně, kuchyňská linka, elektrické spotřebiče a podobně) není součástí dodávky bytu. Toto vybavení je zobrazeno pouze pro názornost. Užité plochy se rozumí čisté plochy místností, bez ohledu na světlost výšku.  
\* Celková podlahová plocha bytu - veškerá vnitřní plocha bytu vymezena ohraničujícími konstrukcemi bytu, včetně všech zastavěných ploch jako jsou nosné stěny i příčky, komíny, sloupce, pilíře, vestavěné skříně apod., bez ohledu na světlost výšku prostoru.

