

# JASELSKÁ 33

PRAHA 6 DEJVICE

6.NP

# BYT 6.4

## 3+KK

## 6.NP

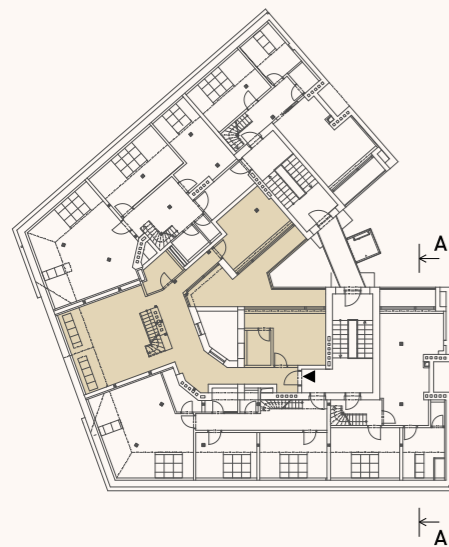
číslo bytu

dispozice

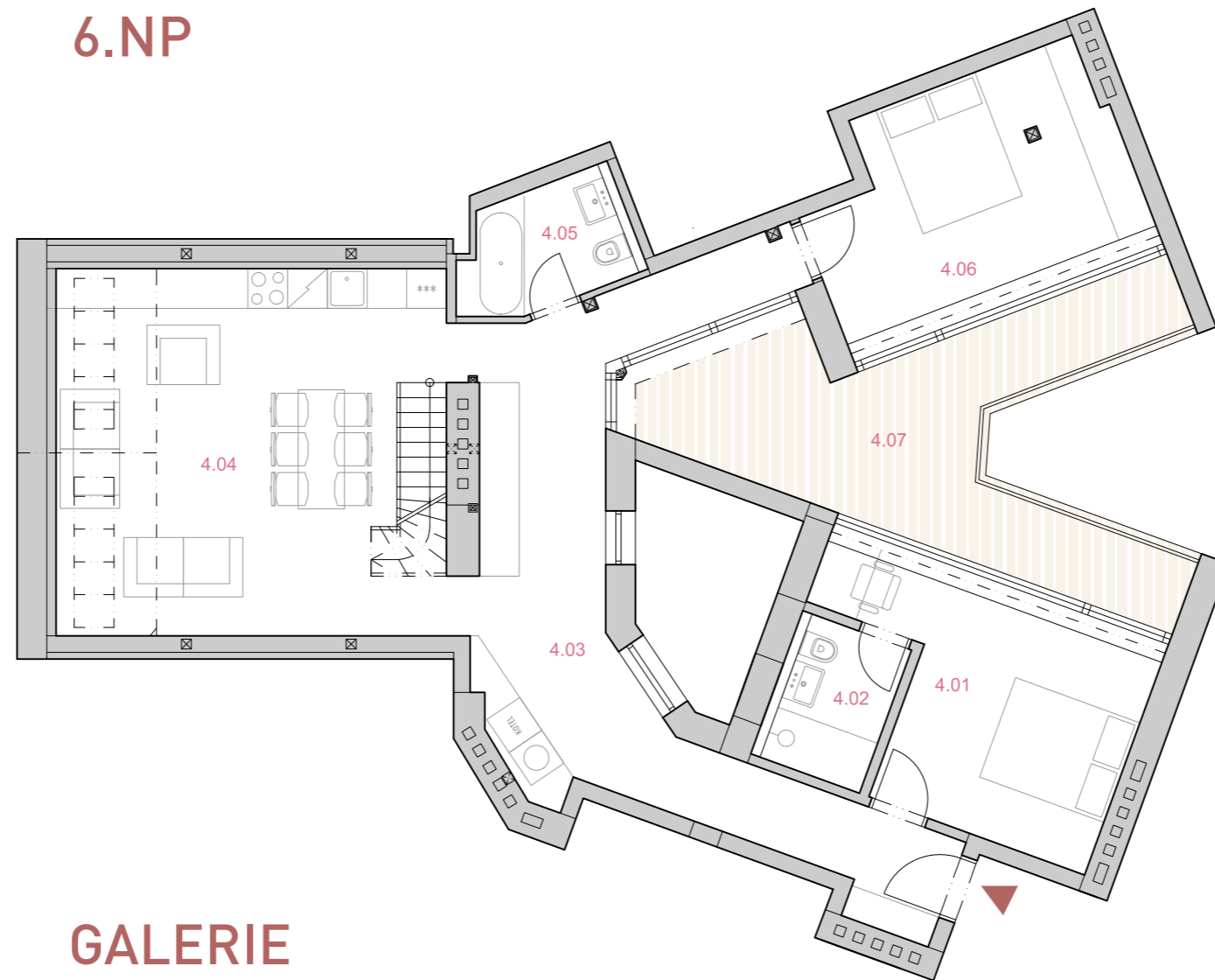
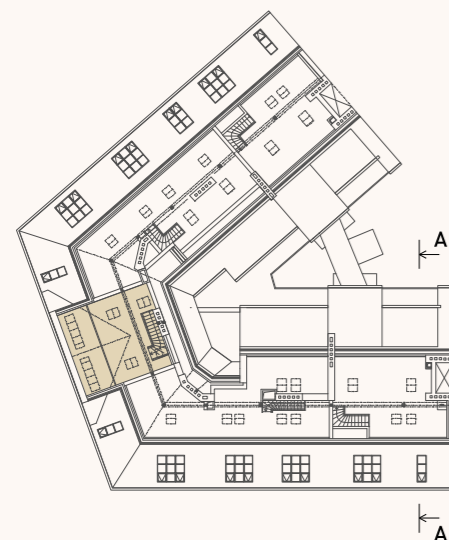
patro

plochy

půdorys 6.NP

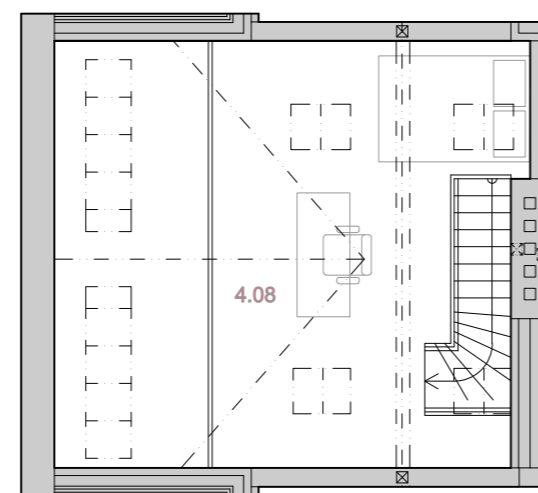


půdorys galerie

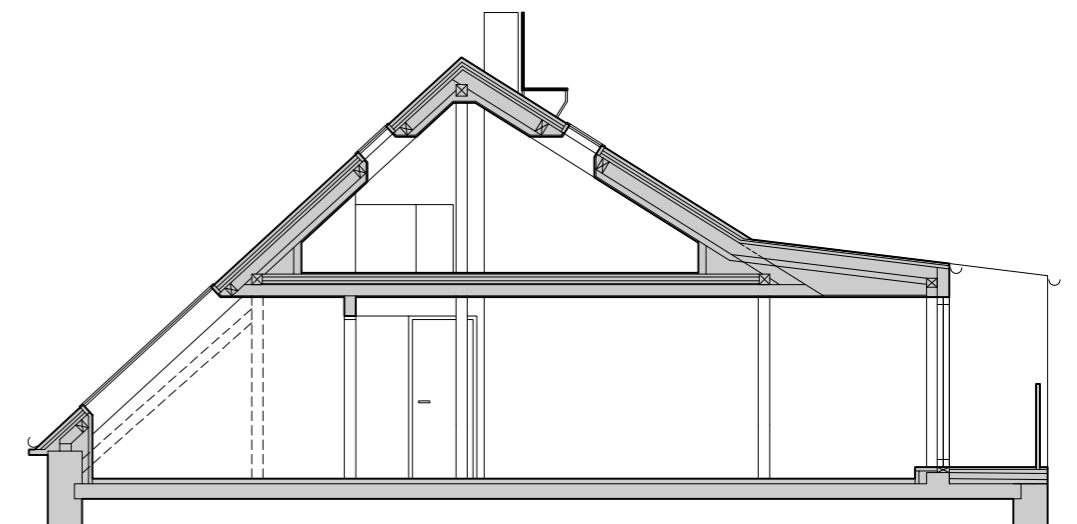


GALERIE

<b>CELKOVÁ PODLAHOVÁ PLOCHA BYTU</b>	<b>153,4 m<sup>2</sup></b>
<b>VČETNĚ TERASY A GALERIE *</b>	
4.01 LOŽNICE	15,20 m <sup>2</sup>
4.02 KOUPELNA	3,60 m <sup>2</sup>
4.03 CHODBA	25,42 m <sup>2</sup>
4.04 OBÝVACÍ POKOJ + KUCHYŇ	33,23 m <sup>2</sup>
4.05 KOUPELNA	4,24 m <sup>2</sup>
4.06 LOŽNICE	16,28 m <sup>2</sup>
4.07 TERASA	20,06 m <sup>2</sup>
4.08 GALERIE	23,08 m <sup>2</sup>
<b>UŽITNÁ PLOCHA BYTU (BEZ TERASY)</b>	<b>121,05 m<sup>2</sup></b>



ŘEZ A



0 1 2 3 4 m



adresa

Jaselská 268/33, Dejvická 268/30,  
Praha 6 Dejvice, 160 00



Tento plán je pouze ilustrační. Názvy, popis a plošné rozměry jsou orientační. Developer si vyhrazuje právo na změny. Zobrazené vybavení (nábytek, vestavěné skříně, kuchyňská linka, elektrické spotřebiče a podobně) není součástí dodávky bytu. Toto vybavení je zobrazeno pouze pro názornost. Užité plochy se rozumí čisté plochy místností, bez ohledu na světlou výšku.  
\* Celková podlahová plocha bytu vč. terasy a galerie - veškerá vnitřní plocha bytu vymezena ohraničujícími konstrukcemi bytu, včetně všech zastavěných ploch jako jsou nosné stěny i příčky, komíny, sloupy, pilíře, vestavěné skříně apod., bez ohledu na světlou výšku prostoru. Dále zahrnuje plochu terasy v podkrovi.