

JASELSKÁ 33

PRAHA 6 DEJVICE

5.NP

BYT 5.1

číslo bytu

2+KK

dispozice

5.NP

patro

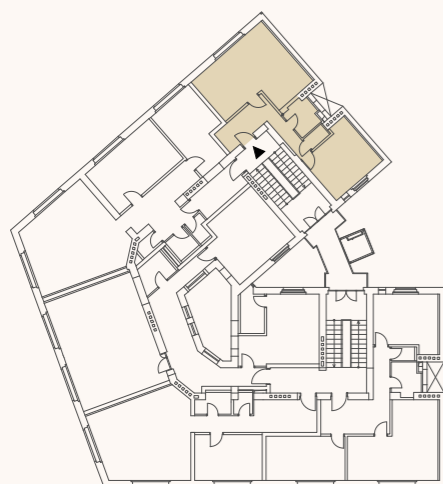
plochy

CELKOVÁ PODLAHOVÁ PLOCHA BYTU * 58,8 m²

1.01	PŘEDSÍŇ	10,33 m ²
1.02	OBÝVACÍ POKOJ + KUCHYŇ	26,63 m ²
1.03	KOUPELNA	3,92 m ²
1.04	WC	1,38 m ²
1.05	LOŽNICE	14,46 m ²

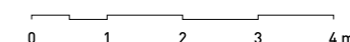
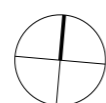
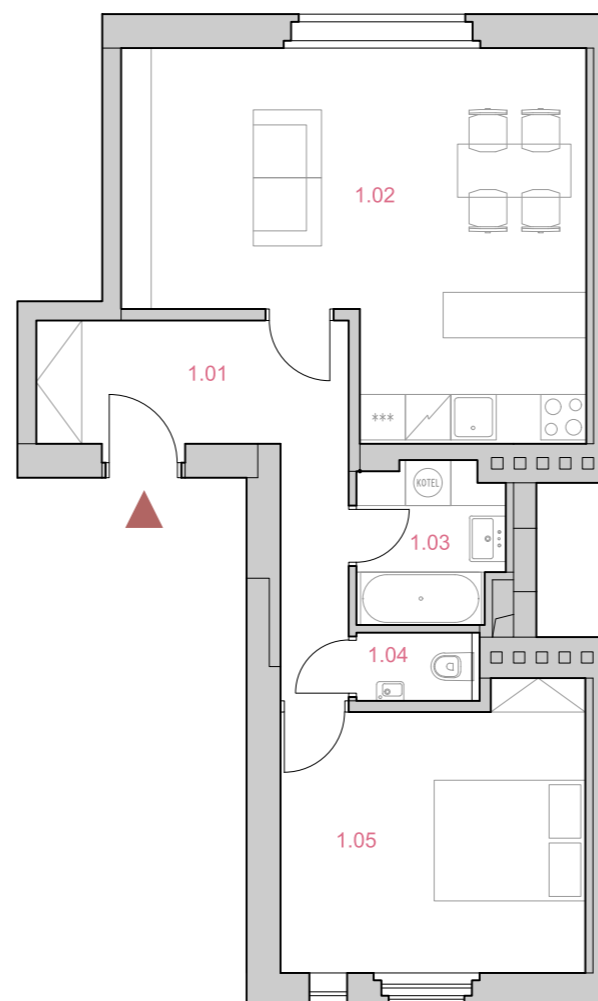
UŽITNÁ PLOCHA BYTU 56,72 m²

půdorys 5.NP



adresa

Jaselská 268/33, Dejvická 268/30,
Praha 6 Dejvice, 160 00



Tento plán je pouze ilustrační. Názvy, popis a plošné rozměry jsou orientační. Developer si vyhrazuje právo na změny. Zobrazené vybavení (nábytek, vestavěné skříně, kuchyňská linka, elektrické spotřebiče a podobně) není součástí dodávky bytu. Toto vybavení je zobrazeno pouze pro názornost. Užité plochy se rozumí čisté plochy místností, bez ohledu na světlou výšku.
* Celková podlahová plocha bytu - veškerá vnitřní plocha bytu vymezena ohraničujícími konstrukcemi bytu, včetně všech zastavěných ploch jako jsou nosné stěny i příčky, komíny, sloupky, pilíře, vestavěné skříně apod., bez ohledu na světlou výšku prostoru.

JASELSKÁ 33

PRAHA 6 DEJVICE

5.NP

BYT 5.2

3+KK

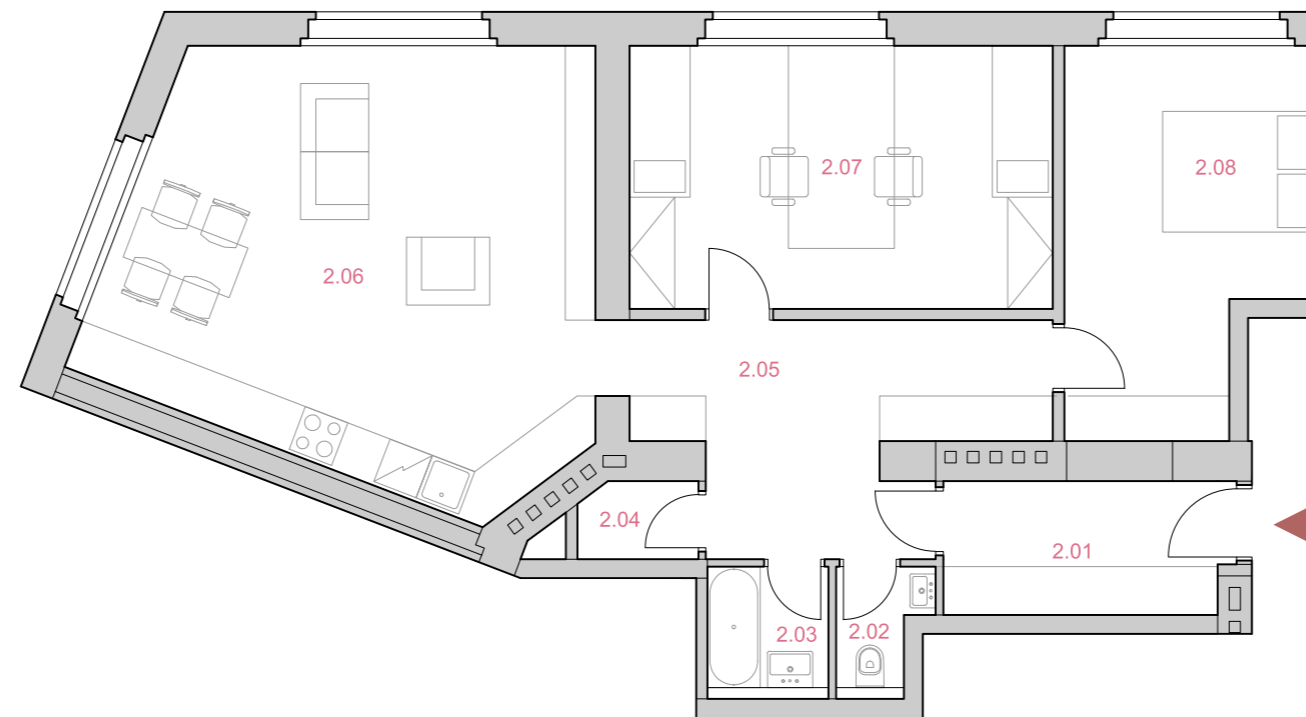
5.NP

číslo bytu

dispozice

patro

plochy



CELKOVÁ PODLAHOVÁ PLOCHA BYTU * 103,2 m²

2.01	PŘEDSÍŇ	5,78 m ²
2.02	WC	1,78 m ²
2.03	KOUPELNA	2,63 m ²
2.04	KOMORA	1,59 m ²
2.05	CHODBA	13,85 m ²
2.06	OBÝVACÍ POKOJ + KUCHYŇ	34,77 m ²
2.07	POKOJ	19,49 m ²
2.08	LOŽNICE	15,15 m ²

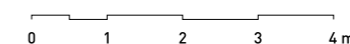
UŽITNÁ PLOCHA BYTU 95,04 m²

půdorys 5.NP



adresa

Jaselská 268/33, Dejvická 268/30,
Praha 6 Dejvice, 160 00



Tento plán je pouze ilustrační. Názvy, popis a plošné vyměry jsou orientační. Developer si vyhrazuje právo na změny. Zobrazené vybavení (nábytek, vestavěné skříně, kuchyňská linka, elektrické spotřebiče a podobně) není součástí dodávky bytu. Toto vybavení je zobrazeno pouze pro názornost. Užité plochy se rozumí čisté plochy místností, bez ohledu na světlou výšku.
* Celková podlahová plocha bytu - veškerá vnitřní plocha bytu vymezena ohraničujícími konstrukcemi bytu, včetně všech zastavěných ploch jako jsou nosné stěny i příčky, komíny, sloupy, pilíře, vestavěné skříně apod., bez ohledu na světlou výšku prostoru.

JASELSKÁ 33

PRAHA 6 DEJVICE

5.NP

BYT 5.3

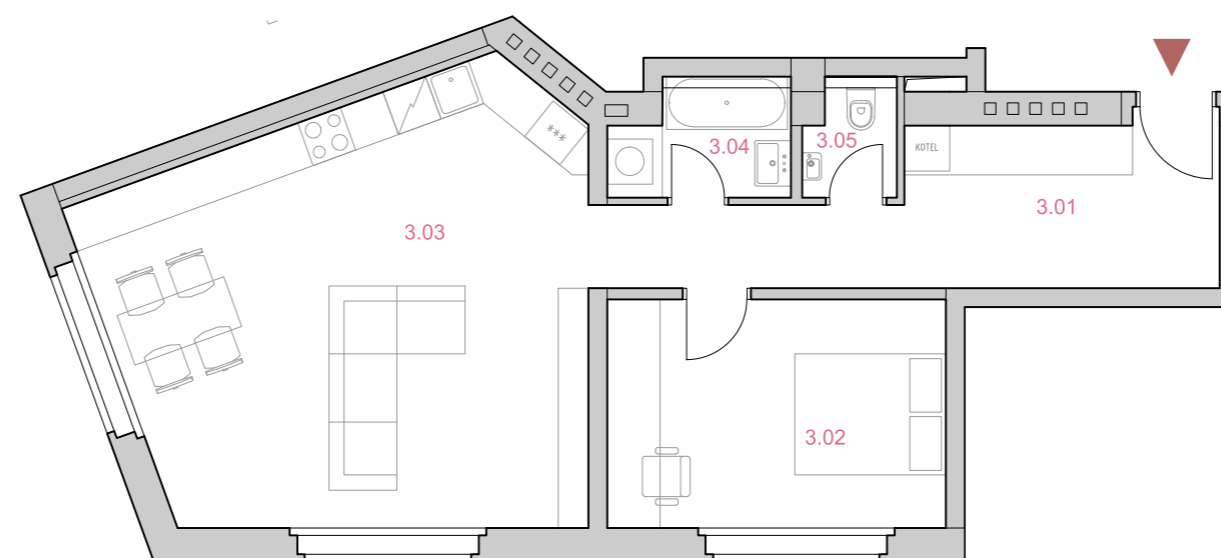
číslo bytu

2+KK

dispozice

5.NP

patro



plochy

CELKOVÁ PODLAHOVÁ PLOCHA BYTU * 69,1 m²

3.01	PŘEDSÍŇ	13,82 m ²
3.02	LOŽNICE	13,53 m ²
3.03	OBÝVACÍ POKOJ + KUCHYŇ	34,41 m ²
3.04	KOUPELNA	3,41 m ²
3.05	WC	1,77 m ²

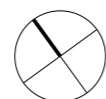
UŽITNÁ PLOCHA BYTU 66,94 m²

půdorys 5.NP

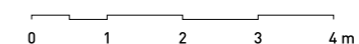


adresa

Jaselská 268/33, Dejvická 268/30,
Praha 6 Dejvice, 160 00



Tento plán je pouze ilustrační. Názvy, popis a plošné výměry jsou orientační. Developer si vyhrazuje právo na změny. Zobrazené vybavení (nábytek, vestavěné skříně, kuchyňská linka, elektrické spotřebiče a podobně) není součástí dodávky bytu. Toto vybavení je zobrazeno pouze pro názornost. Užité plochy se rozumí čisté plochy místností, bez ohledu na světlou výšku.
* Celková podlahová plocha bytu - veškerá vnitřní plocha bytu vymezena ohraničujícími konstrukcemi bytu, včetně všech zastavěných ploch jako jsou nosné stěny i příčky, komíny, sloupy, pilíře, vestavěné skříně apod., bez ohledu na světlou výšku prostoru.



JASELSKÁ 33

PRAHA 6 DEJVICE

5.NP

BYT 5.4

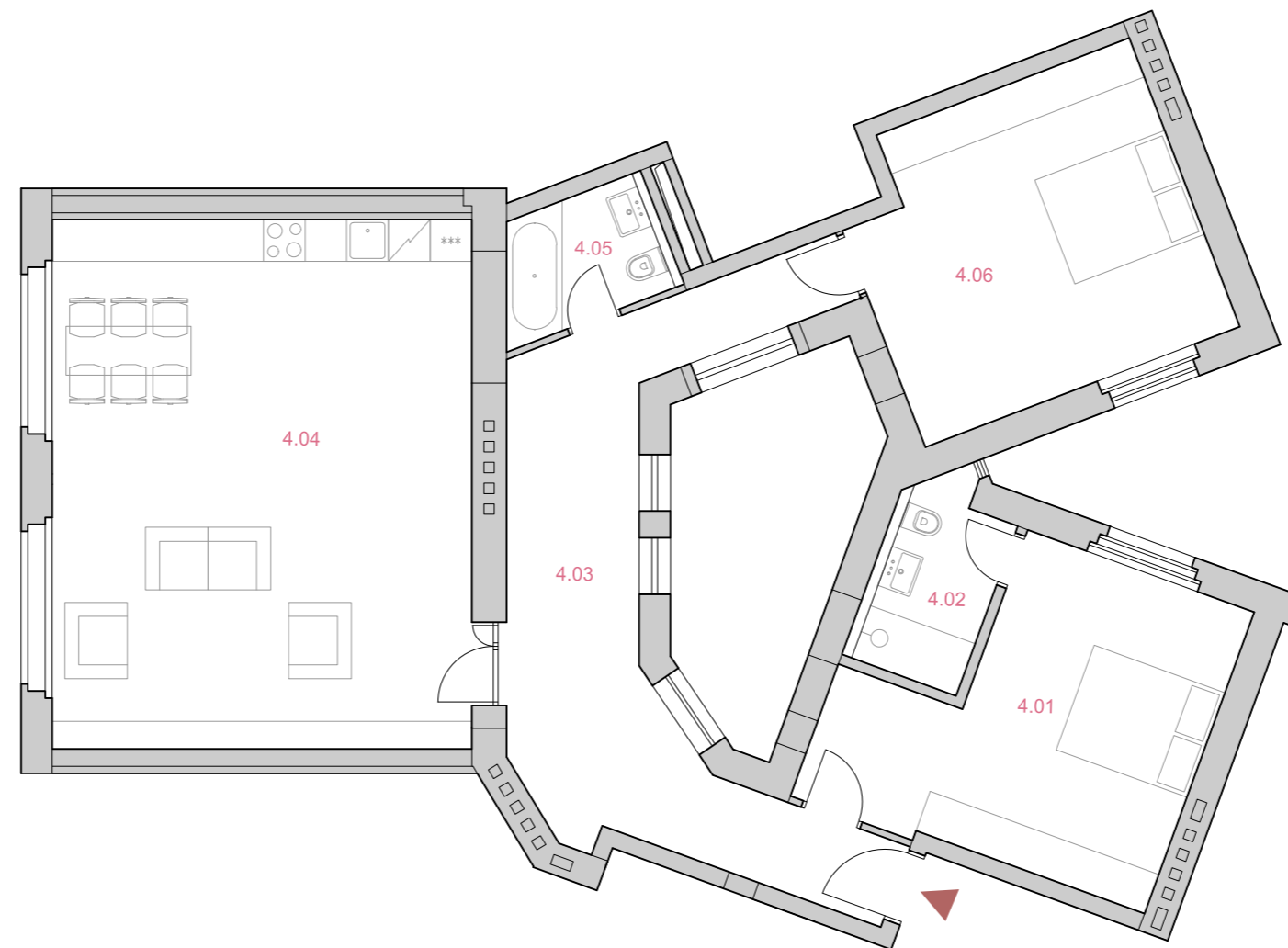
číslo bytu

3+KK

dispozice

5.NP

patro



plochy

CELKOVÁ PODLAHOVÁ PLOCHA BYTU * 122,4 m²

4.01	LOŽNICE	19,97 m ²
4.02	KOUPELNA	4,87 m ²
4.03	CHODBA	22,61 m ²
4.04	OBÝVACÍ POKOJ + KUCHYŇ	46,29 m ²
4.05	KOUPELNA	3,97 m ²
4.06	LOŽNICE	20,61 m ²

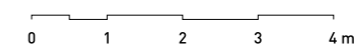
UŽITNÁ PLOCHA BYTU 118,32 m²

půdorys 5.NP



adresa

Jaselská 268/33, Dejvická 268/30,
Praha 6 Dejvice, 160 00



Tento plán je pouze ilustrační. Názvy, popis a plošné rozměry jsou orientační. Developer si vyhrazuje právo na změny. Zobrazené vybavení (nábytek, vestavěné skříně, kuchyňská linka, elektrické spotřebiče a podobně) není součástí dodávky bytu. Toto vybavení je zobrazeno pouze pro názornost. Užité plochy se rozumí čisté plochy místností, bez ohledu na světlost výšku.
* Celková podlahová plocha bytu - veškerá vnitřní plocha bytu vymezena ohraničujícími konstrukcemi bytu, včetně všech zastavěných ploch jako jsou nosné stěny i příčky, komíny, sloupky, pilíře, vestavěné skříně apod., bez ohledu na světlost výšku prostoru.

JASELSKÁ 33

PRAHA 6 DEJVICE

5.NP

BYT 5.5

číslo bytu

3+KK

dispozice

5.NP

patro

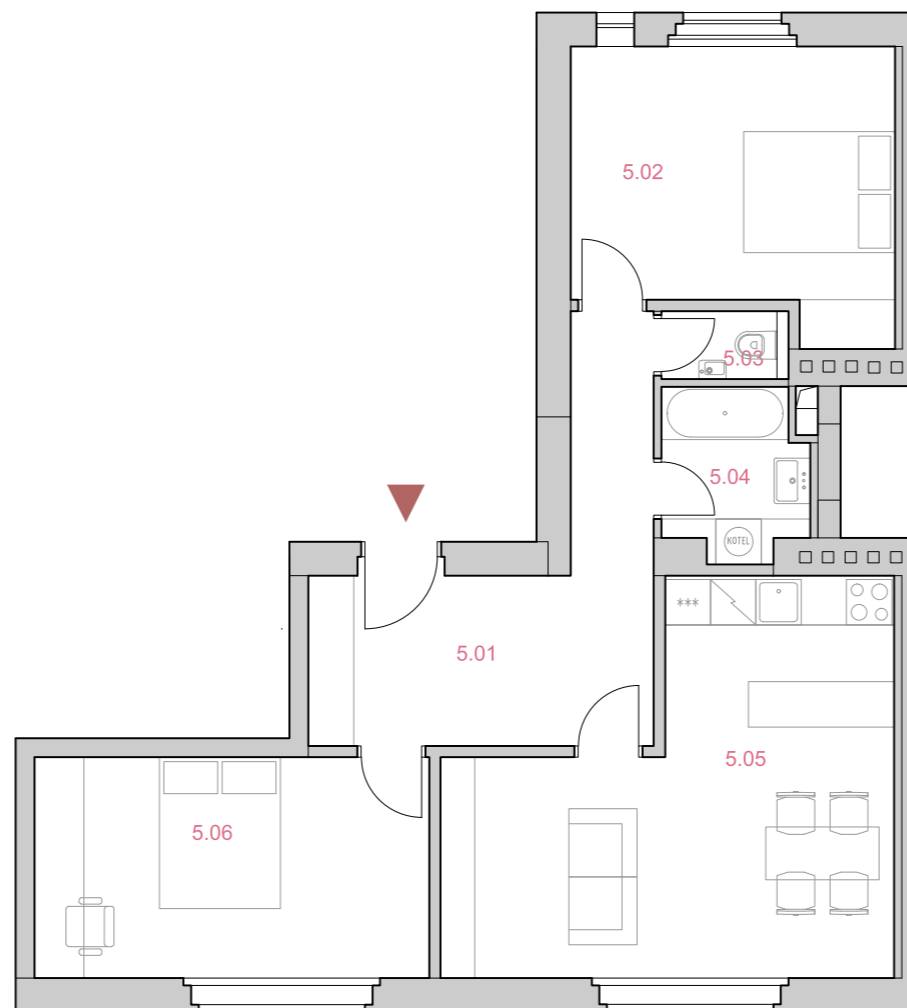
plochy

CELKOVÁ PODLAHOVÁ PLOCHA BYTU * 78,4 m²

5.01	CHODBA	14,79 m ²
5.02	LOŽNICE	15,19 m ²
5.03	WC	1,38 m ²
5.04	KOUPELNA	4,03 m ²
5.05	OBÝVACÍ POKOJ + KUCHYŇ	24,92 m ²
5.06	LOŽNICE	15,24 m ²

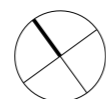
UŽITNÁ PLOCHA BYTU 75,55 m²

půdorys 5.NP

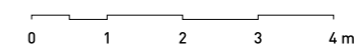


adresa

Jaselská 268/33, Dejvická 268/30,
Praha 6 Dejvice, 160 00



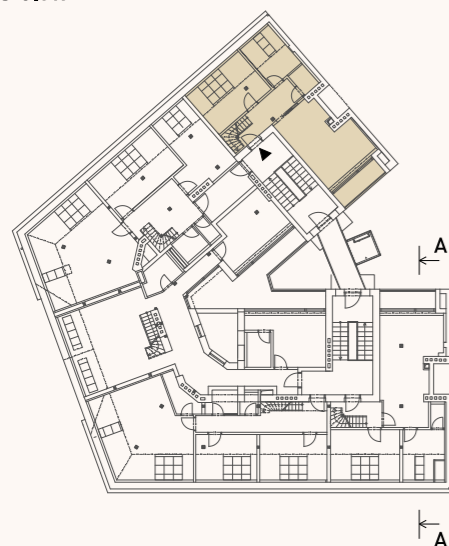
Tento plán je pouze ilustrační. Názvy, popis a plošné rozměry jsou orientační. Developer si vyhrazuje právo na změny. Zobrazené vybavení (nábytek, vestavěné skříně, kuchyňská linka, elektrické spotřebiče a podobně) není součástí dodávky bytu. Toto vybavení je zobrazeno pouze pro názornost. Užité plochy se rozumí čisté plochy místností, bez ohledu na světlou výšku.
* Celková podlahová plocha bytu - veškerá vnitřní plocha bytu vymezena ohraničujícími konstrukcemi bytu, včetně všech zastavěných ploch jako jsou nosné stěny i příčky, komíny, sloupce, pilíře, vestavěné skříně apod., bez ohledu na světlou výšku prostoru.



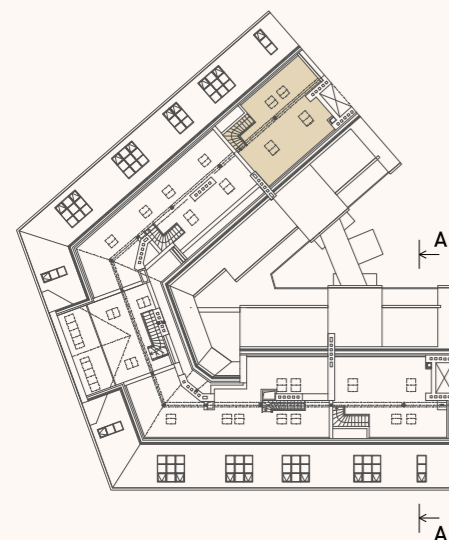
JASELSKÁ 33

PRAHA 6 DEJVICE

půdorys 6.NP



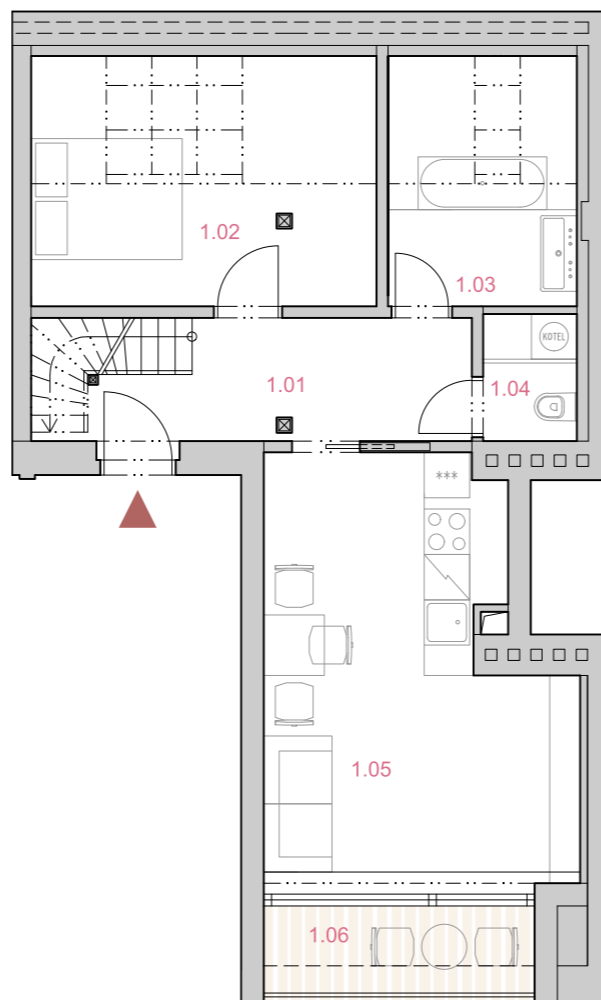
půdorys galerie



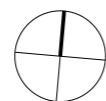
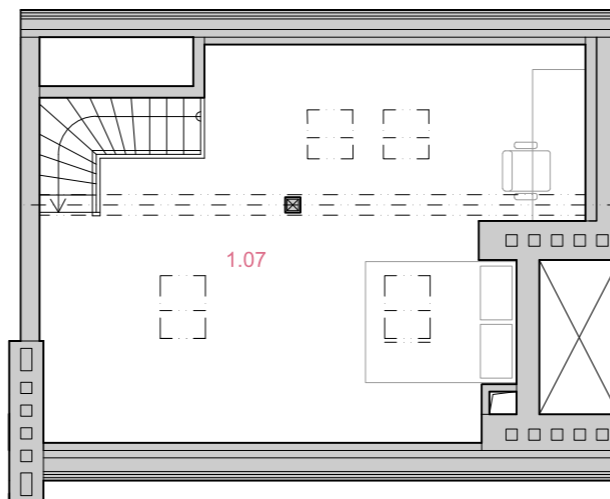
adresa

Jaselská 268/33, Dejvická 268/30,
Praha 6 Dejvice, 160 00

6.NP



GALERIE



Tento plán je pouze ilustrační. Názvy, popis a plošné rozměry jsou orientační. Developer si vyhrazuje právo na změny. Zobrazené vybavení (nábytek, vestavěné skříně, kuchyňská linka, elektrické spotřebiče a podobně) není součástí dodávky bytu. Toto vybavení je zobrazeno pouze pro názornost. Užité plochy se rozumí čisté plochy místností, bez ohledu na světlou výšku.
* Celková podlahová plocha bytu vč. terasy a galerie - veškerá vnitřní plocha bytu vymezena ohraničujícími konstrukcemi bytu, včetně všech zastavěných ploch jako jsou nosné stěny i příčky, komíny, sloupy, pilíře, vestavěné skříně apod., bez ohledu na světlou výšku prostoru. Dále zahrnuje plochu terasy v podkrovi.

BYT 6.1

2+KK

6.NP

číslo bytu

dispozice

patro

plochy

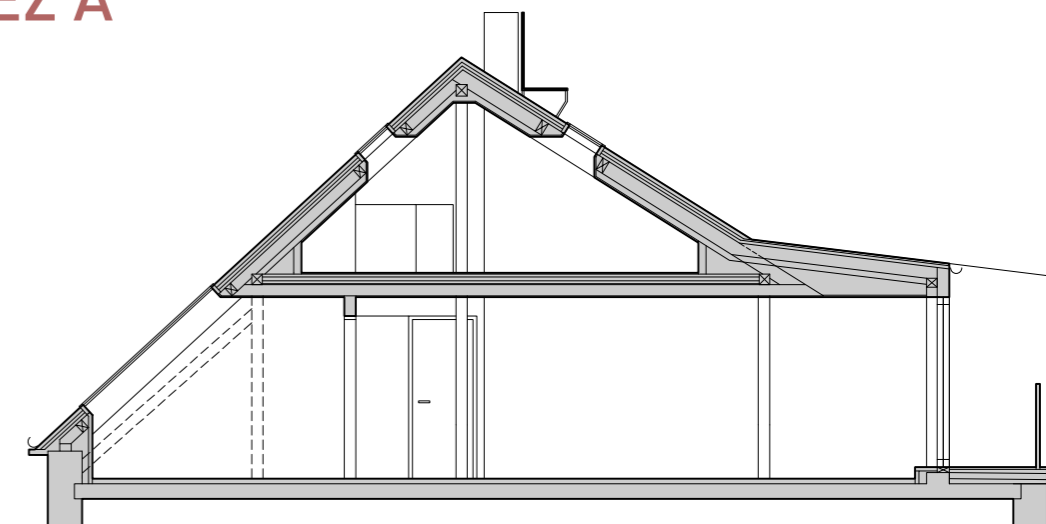
CELKOVÁ PODLAHOVÁ PLOCHA BYTU 97,5 m²

VČETNĚ TERASY A GALERIE *

1.01	PŘEDSÍN	10,02 m ²
1.02	LOŽNICE	15,12 m ²
1.03	KOUPELNA	8,30 m ²
1.04	WC	2,22 m ²
1.05	OBÝVACÍ POKOJ + KUCHYŇ	21,04 m ²
1.06	TERASA	4,48 m ²
1.07	GALERIE	33,13 m ²

UŽITNÁ PLOCHA BYTU (BEZ TERASY) 89,83 m²

ŘEZ A



0 1 2 3 4 m

JASELSKÁ 33

PRAHA 6 DEJVICE

6.NP

BYT 6.2

číslo bytu

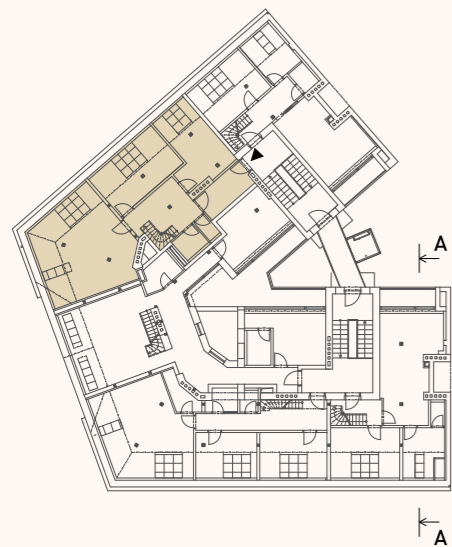
3+KK

dispozice

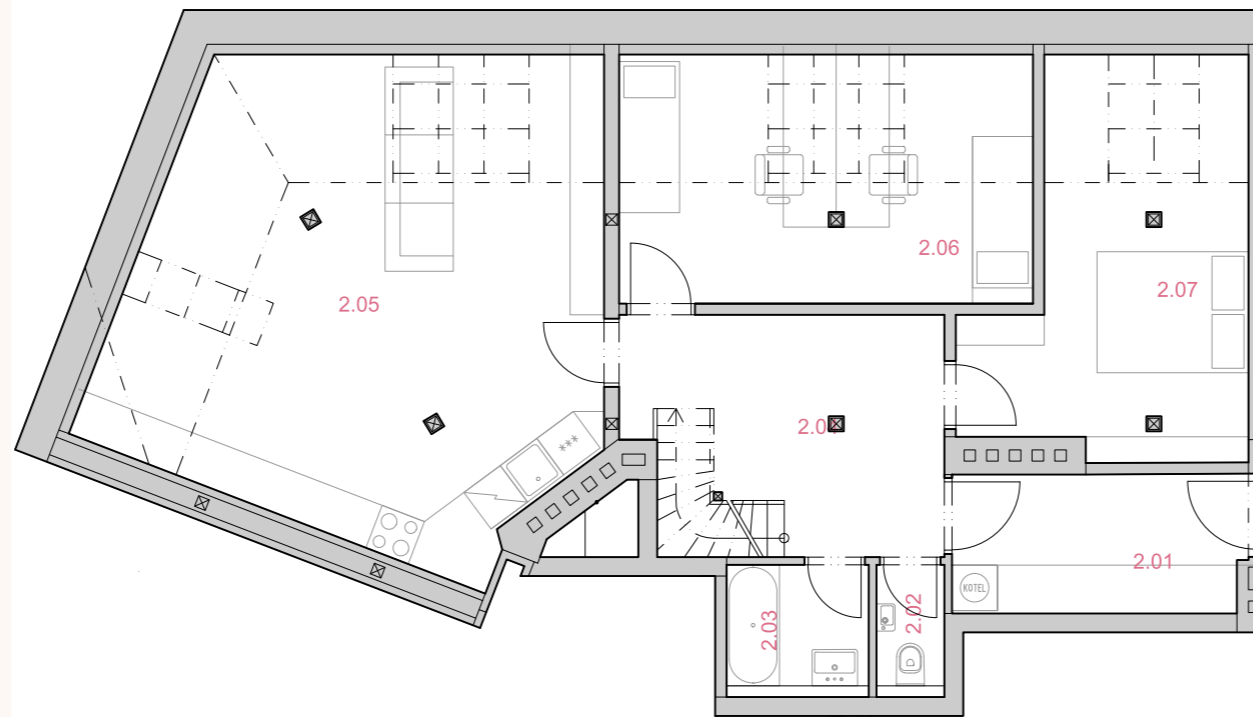
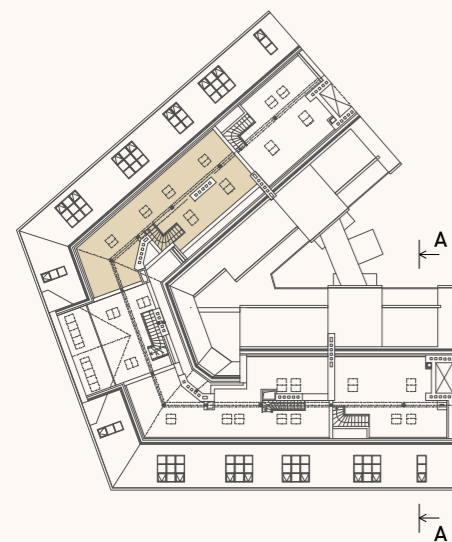
6.NP

patro

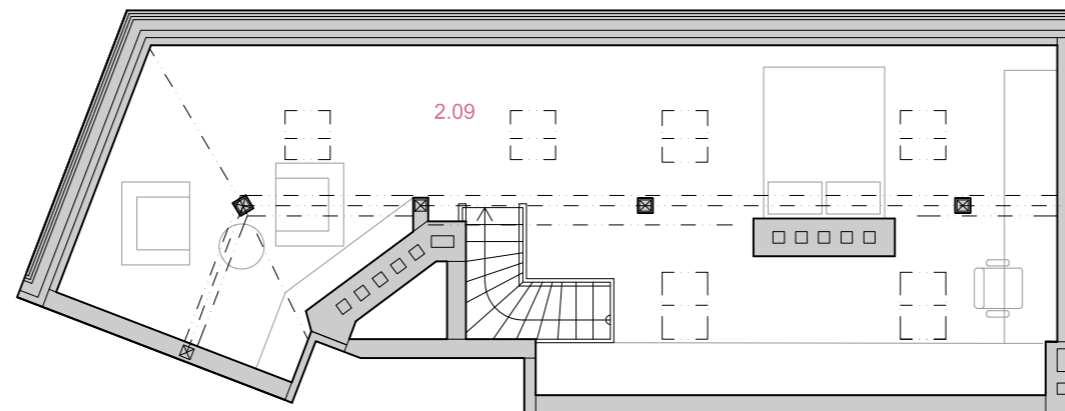
půdorys 6.NP



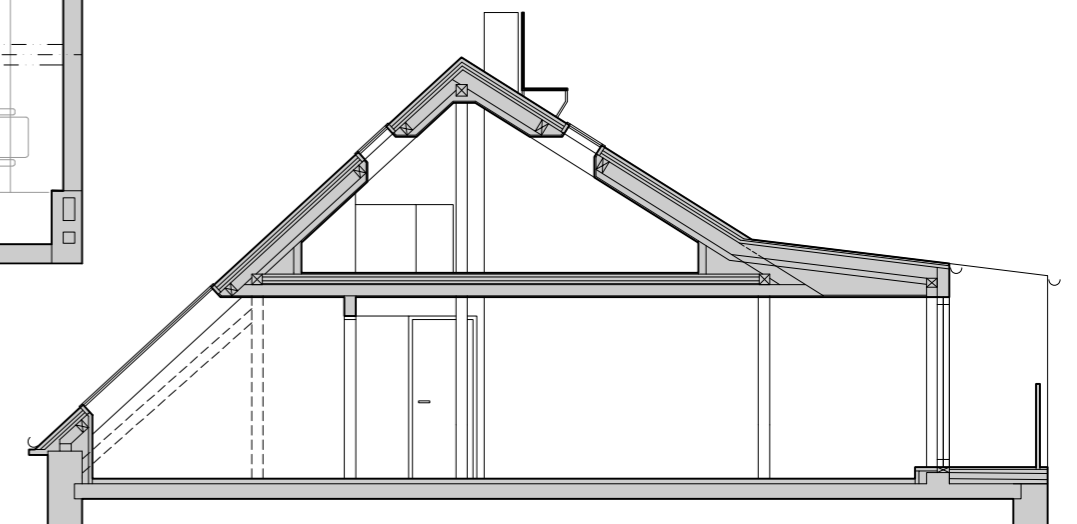
půdorys galerie



GALERIE



ŘEZ A



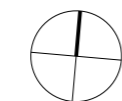
CELKOVÁ PODLAHOVÁ PLOCHA BYTU 160,1 m²

VČETNĚ GALERIE *		
2.01	PŘEDSÍŇ	7,72 m ²
2.02	WC	1,51 m ²
2.03	KOUPELNA	2,63 m ²
2.04	CHODBA	12,66 m ²
2.05	OBÝVACÍ POKOJ + KUCHYŇ	37,86 m ²
2.06	POKOJ	18,01 m ²
2.07	LOŽNICE	16,61 m ²
2.08	KOMORA	0,61 m ²
2.09	GALERIE	52,75 m ²

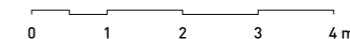
UŽITNÁ PLOCHA BYTU 150,36 m²

adresa

Jaselská 268/33, Dejvická 268/30,
Praha 6 Dejvice, 160 00



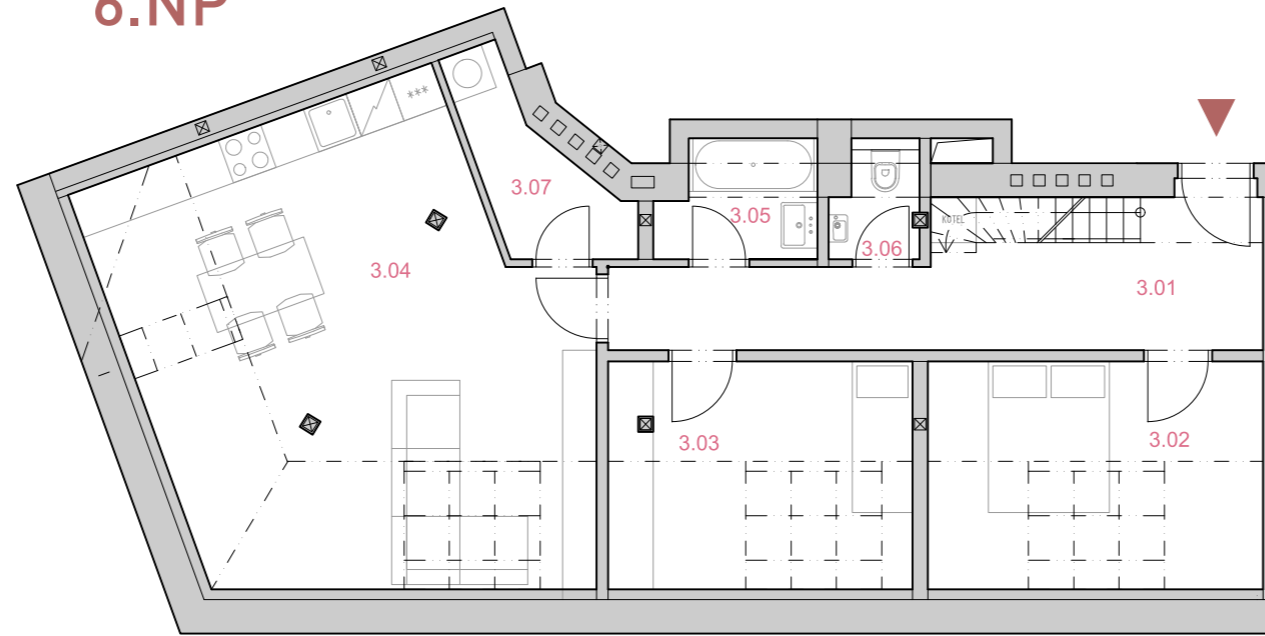
Tento plán je pouze ilustrační. Názvy, popis a plošné rozměry jsou orientační. Developer si vyhrazuje právo na změny. Zobrazené vybavení (nábytek, vestavěné skříně, kuchyňská linka, elektrické spotřebiče a podobně) není součástí dodávky bytu. Toto vybavení je zobrazeno pouze pro názornost. Užité plochy se rozumí čisté plochy místností, bez ohledu na světlou výšku.
* Celková podlahová plocha bytu vč. galerie - veškerá vnitřní plocha bytu vymezená ohraničujícími konstrukcemi bytu, včetně všech zastavěných ploch jako jsou nosné stěny i příčky, komíny, sloupky, pilíře, vestavěné skříně apod., bez ohledu na světlou výšku prostoru.



JASELSKÁ 33

PRAHA 6 DEJVICE

6.NP



BYT 6.3

3+KK

6.NP

číslo bytu

dispozice

patro

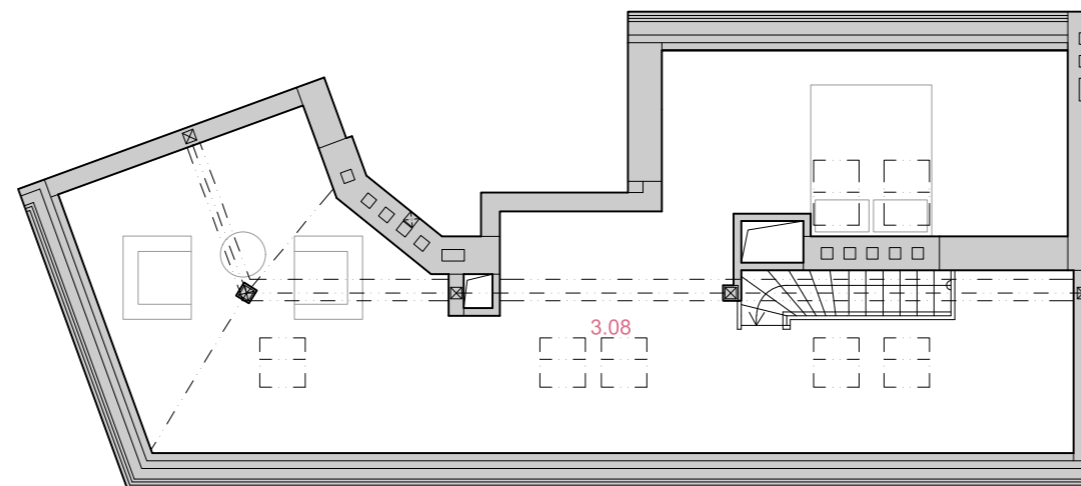
plochy

CELKOVÁ PODLAHOVÁ PLOCHA BYTU 140,8 m²

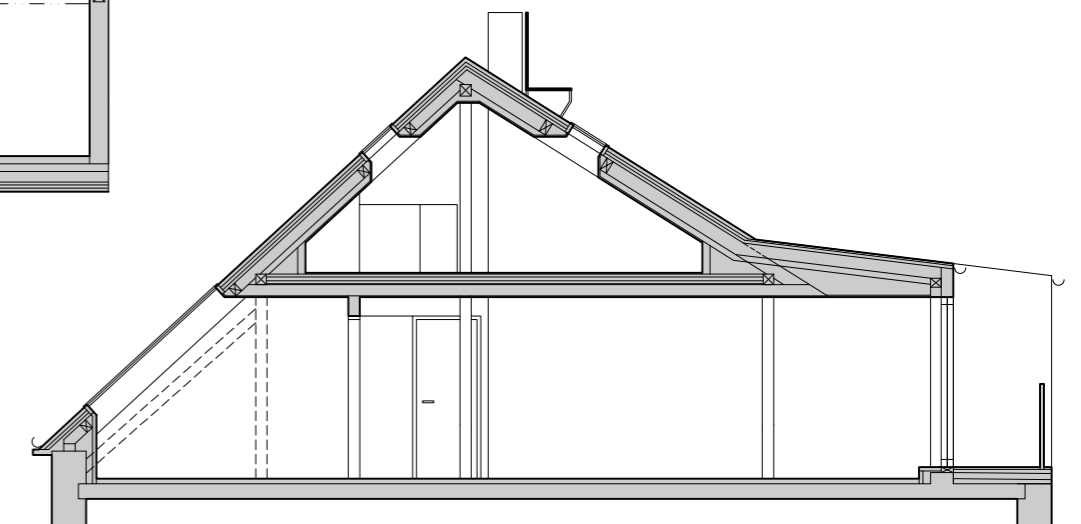
VČETNĚ GALERIE *	
3.01 PŘEDSÍŇ	14,35 m ²
3.02 LOŽNICE	13,36 m ²
3.03 POKOJ	12,14 m ²
3.04 OBÝVACÍ POKOJ + KUCHYŇ	35,03 m ²
3.05 KOUPELNA	3,08 m ²
3.06 WC	1,67 m ²
3.07 KOMORA	3,55 m ²
3.08 GALERIE	51,29 m ²

UŽITNÁ PLOCHA BYTU 134,47 m²

GALERIE

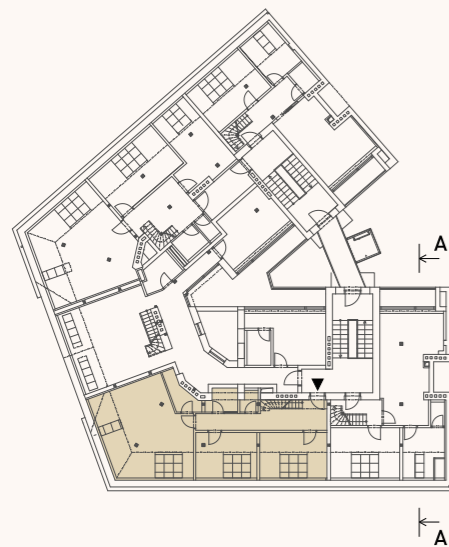


ŘEZ A

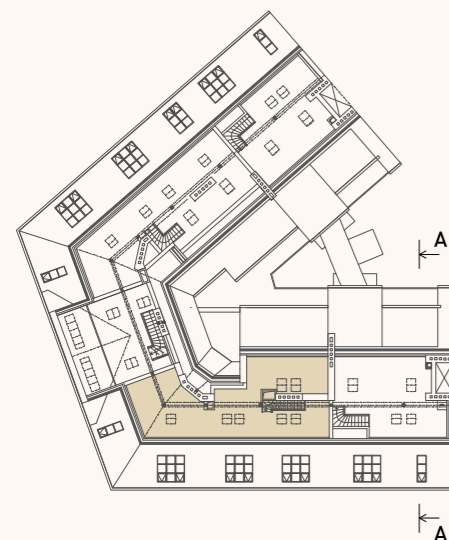


0 1 2 3 4 m

půdorys 6.NP



půdorys galerie



adresa

Jaselská 268/33, Dejvická 268/30,
Praha 6 Dejvice, 160 00

Tento plán je pouze ilustrační. Názvy, popis a plošné rozměry jsou orientační. Developer si vyhrazuje právo na změny. Zobrazené vybavení (nábytek, vestavěné skříně, kuchyňská linka, elektrické spotřebiče a podobně) není součástí dodávky bytu. Toto vybavení je zobrazeno pouze pro názornost. Užité plochy se rozumí čisté plochy místností, bez ohledu na světlou výšku.
* Celková podlahová plocha bytu vč. galerie - veškerá vnitřní plocha bytu vymezena ohraničujícími konstrukcemi bytu, včetně všech zastavěných ploch jako jsou nosné stěny i příčky, komíny, sloupky, pilíře, vestavěné skříně apod., bez ohledu na světlou výšku prostoru.

JASELSKÁ 33

PRAHA 6 DEJVICE

6.NP

BYT 6.4

číslo bytu

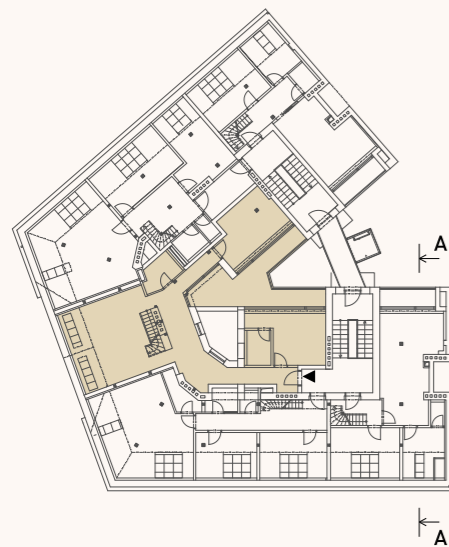
3+KK

dispozice

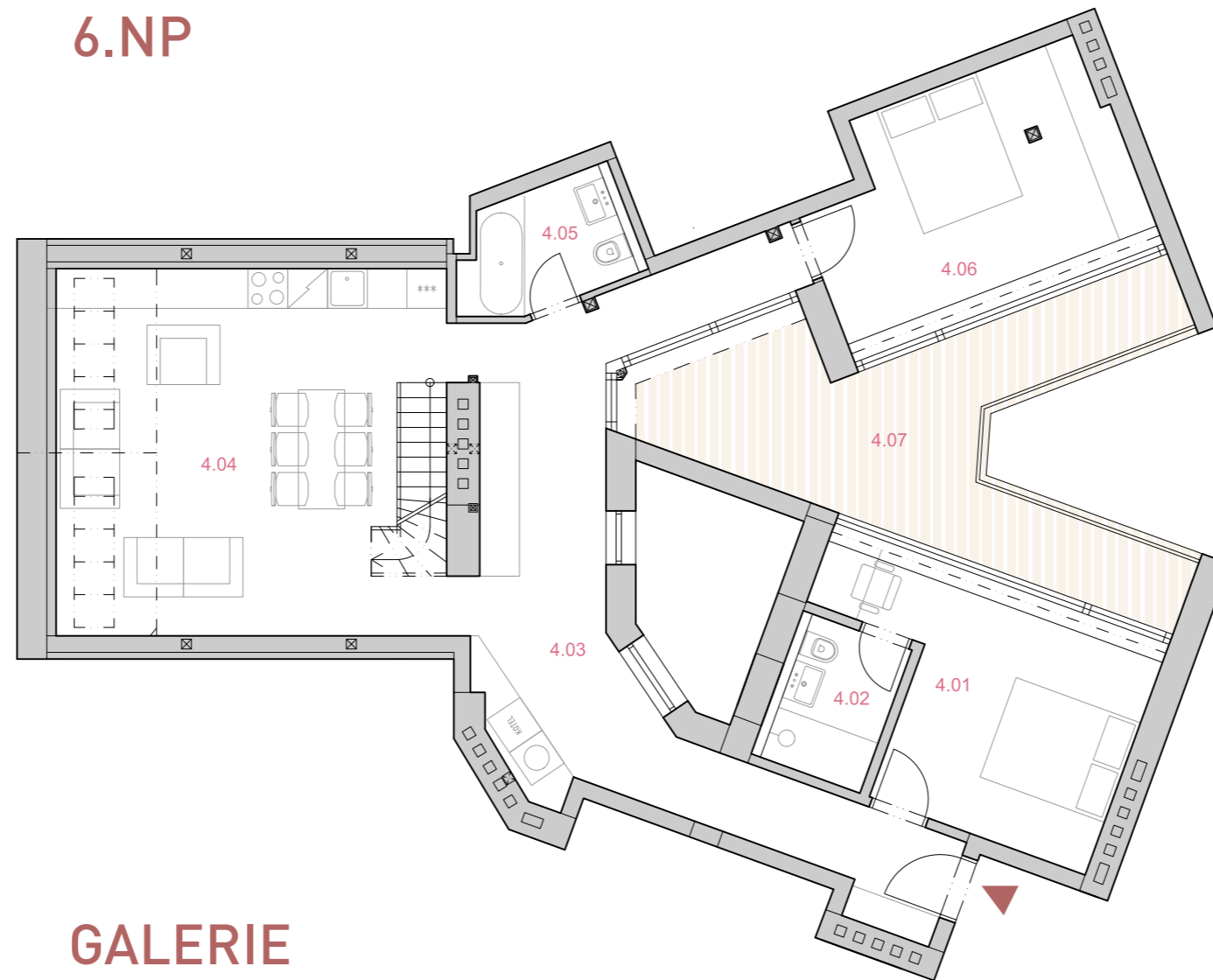
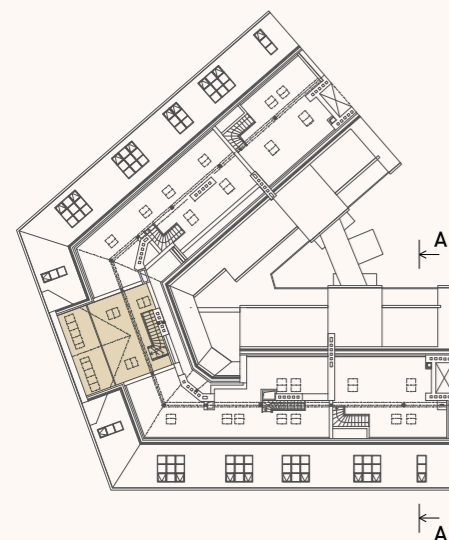
6.NP

patro

půdorys 6.NP

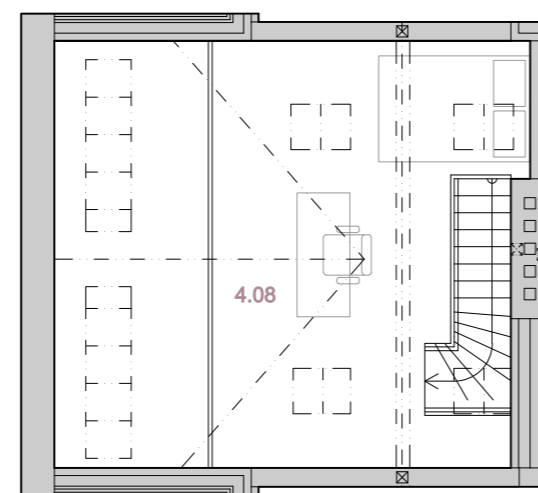


půdorys galerie

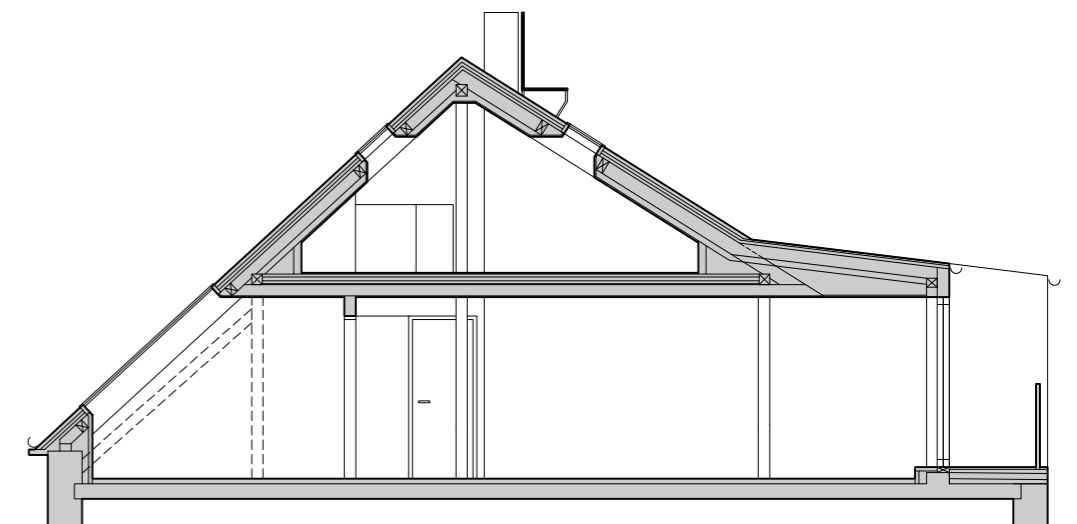


GALERIE

CELKOVÁ PODLAHOVÁ PLOCHA BYTU	153,4 m²
VČETNĚ TERASY A GALERIE *	
4.01 LOŽNICE	15,20 m ²
4.02 KOUPELNA	3,60 m ²
4.03 CHODBA	25,42 m ²
4.04 OBÝVACÍ POKOJ + KUCHYŇ	33,23 m ²
4.05 KOUPELNA	4,24 m ²
4.06 LOŽNICE	16,28 m ²
4.07 TERASA	20,06 m ²
4.08 GALERIE	23,08 m ²
UŽITNÁ PLOCHA BYTU (BEZ TERASY)	121,05 m²



ŘEZ A



0 1 2 3 4 m

adresa

Jaselská 268/33, Dejvická 268/30,
Praha 6 Dejvice, 160 00



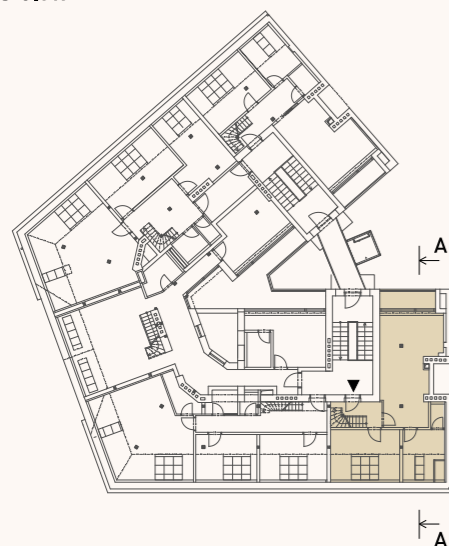
Tento plán je pouze ilustrační. Názvy, popis a plošné rozměry jsou orientační. Developer si vyhrazuje právo na změny. Zobrazené vybavení (nábytek, vestavěné skříně, kuchyňská linka, elektrické spotřebiče a podobně) není součástí dodávky bytu. Toto vybavení je zobrazeno pouze pro názornost. Užité plochy se rozumí čisté plochy místností, bez ohledu na světlou výšku.
* Celková podlahová plocha bytu vč. terasy a galerie - veškerá vnitřní plocha bytu vymezena ohraničujícími konstrukcemi bytu, včetně všech zastavěných ploch jako jsou nosné stěny i příčky, komíny, sloupy, pilíře, vestavěné skříně apod., bez ohledu na světlou výšku prostoru. Dále zahrnuje plochu terasy v podkrovi.

APRIS 3MP

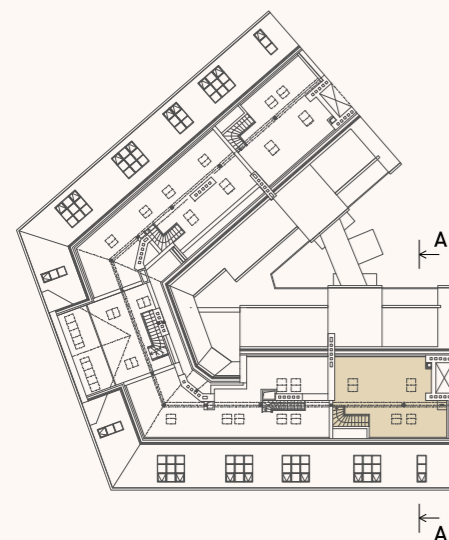
JASELSKÁ 33

PRAHA 6 DEJVICE

půdorys 6.NP



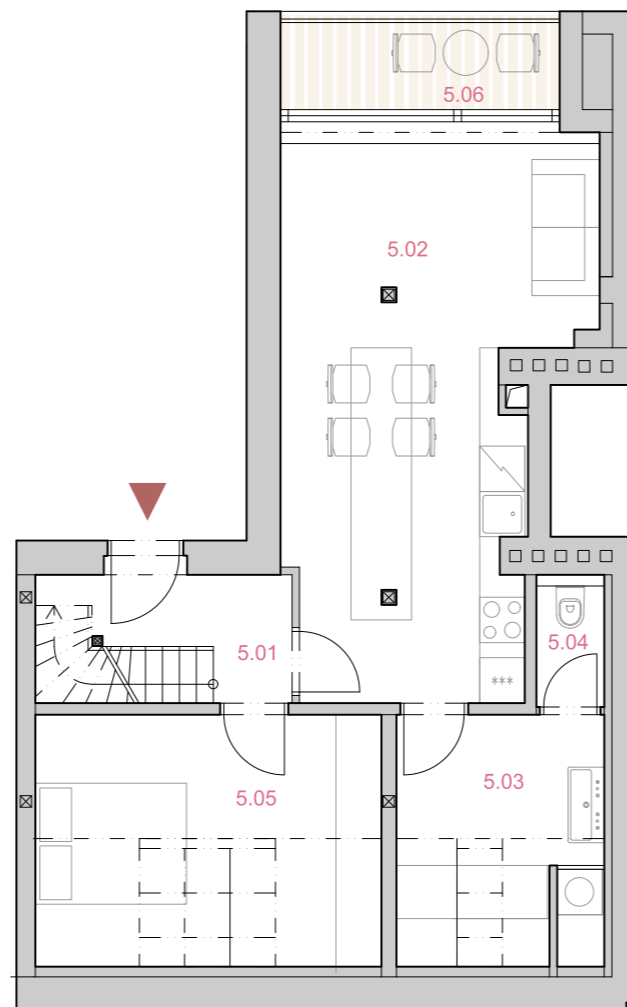
půdorys galerie



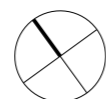
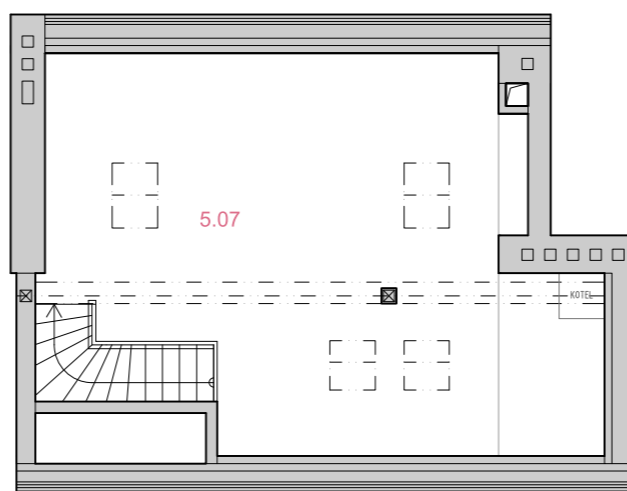
adresa

Jaselská 268/33, Dejvická 268/30,
Praha 6 Dejvice, 160 00

6.NP



GALERIE



Tento plán je pouze ilustrační. Názvy, popis a plošné rozměry jsou orientační. Developer si vyhrazuje právo na změny. Zobrazené vybavení (nábytek, vestavěné skříně, kuchyňská linka, elektrické spotřebiče a podobně) není součástí dodávky bytu. Toto vybavení je zobrazeno pouze pro názornost. Užité plochy se rozumí čisté plochy místností, bez ohledu na světlou výšku.
* Celková podlahová plocha bytu vč. terasy a galerie - veškerá vnitřní plocha bytu vymezena ohraničujícími konstrukcemi bytu, včetně všech zastavěných ploch jako jsou nosné stěny i příčky, komíny, sloupce, pilíře, vestavěné skříně apod., bez ohledu na světlou výšku prostoru. Dále zahrnuje plochu terasy v podkrovi.

BYT 6.5

2+KK

6.NP

číslo bytu

dispozice

patro

plochy

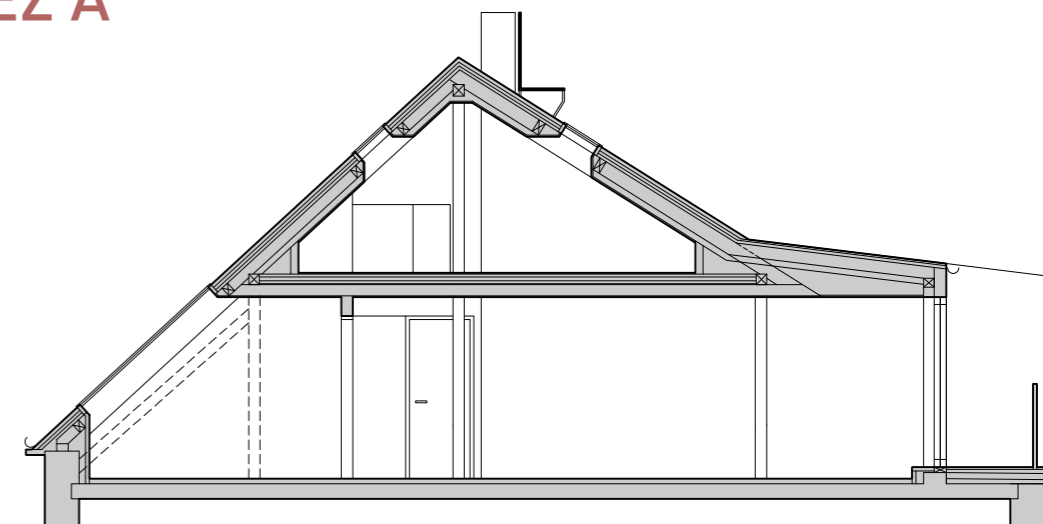
CELKOVÁ PODLAHOVÁ PLOCHA BYTU 101,9 m²

VČETNĚ TERASY A GALERIE *

5.01	CHODBA	6,25 m ²
5.02	OBÝVACÍ POKOJ + KUCHYŇ	26,90 m ²
5.03	KOUPELNA	9,10 m ²
5.04	WC	1,44 m ²
5.05	LOŽNICE	15,25 m ²
5.06	TERASA	4,61 m ²
5.07	GALERIE	34,57 m ²

UŽITNÁ PLOCHA BYTU (BEZ TERASY) 93,51 m²

ŘEZ A



0 1 2 3 4 m